

Skonseng og Røssvoll Bøgdalag (SORB)

Statens Vegvesen

Skonseng 8. juni 2015

Att. Avdelingsingeniør, vegavd. Nordland: Kjell Skjerve

Vedlikehold av bruene på Skonseng (Skonseng bru og ”Jernbanebrua”)

SORB har de siste årene henvendt seg til vegvesenet lokalt og påpekt nødvendige utbedringer på bruene. Det vi har påpekt er skadet rekkverk og løse dekkplater på Skonseng bru samt dårlig /manglende sikring av rekkverk på jernbanebrua. Vi synes det er vanskelig å få gjennomslag og vi trenger derfor å få vite hvem vi skal henvende oss til når vi skal varsle. Vi antar at Vegvesenet vil at vi skal varsle. Vi har nedenfor puttet inn noen bilder som viser ting som bør utbedres.

Jernbanebrua

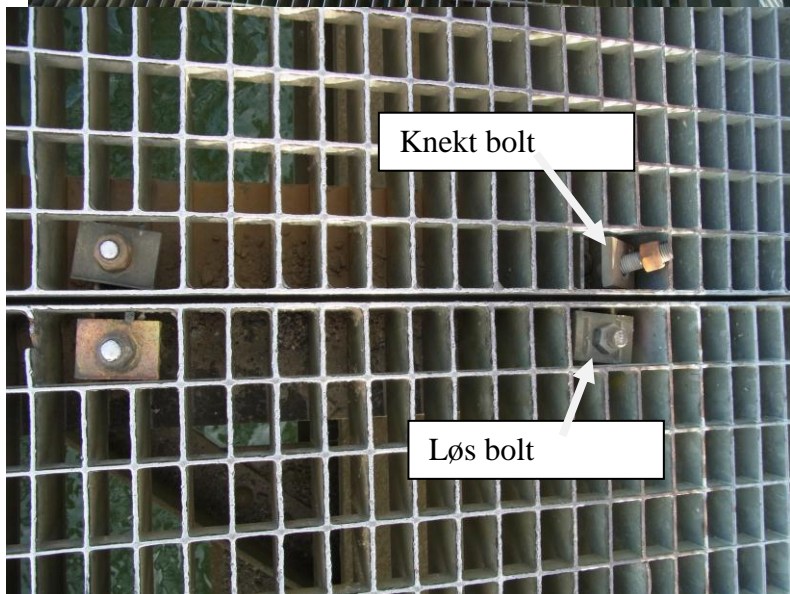
Her er det en symbolsk netting i midten. Det burde vært netting på hele rekkverket. Dette er satt løst på, er løsnet noen steder og representerer vel ingen sikring?



Skonseng og Røssvoll Bøgdalag (SORB)

Skonseng bru

Her er hovedproblemet løse dekkplater, som skyldes løse og knekte bolter. Når dette har blitt utbedret skifter de bare boltene. Når underlaget ikke er plant er det bare noen måneder så er boltene knekt igjen. Hvis dette skal holde må det gjøres skikkelig arbeid. I tillegg er rekkverket skadet som dere ser på bildene



Vi håper det vi her påpeker kan føre til et bedre vedlikehold av bruene på Skonseng

Med vennlig hilsen
Skonseng og Røssvoll Bøgdalag

Finn Løkås

Finn Løkås (leder)